

Wegbeschreibung zum Amtsgericht in Kassel

Frankfurter Str. 9, 34117 Kassel

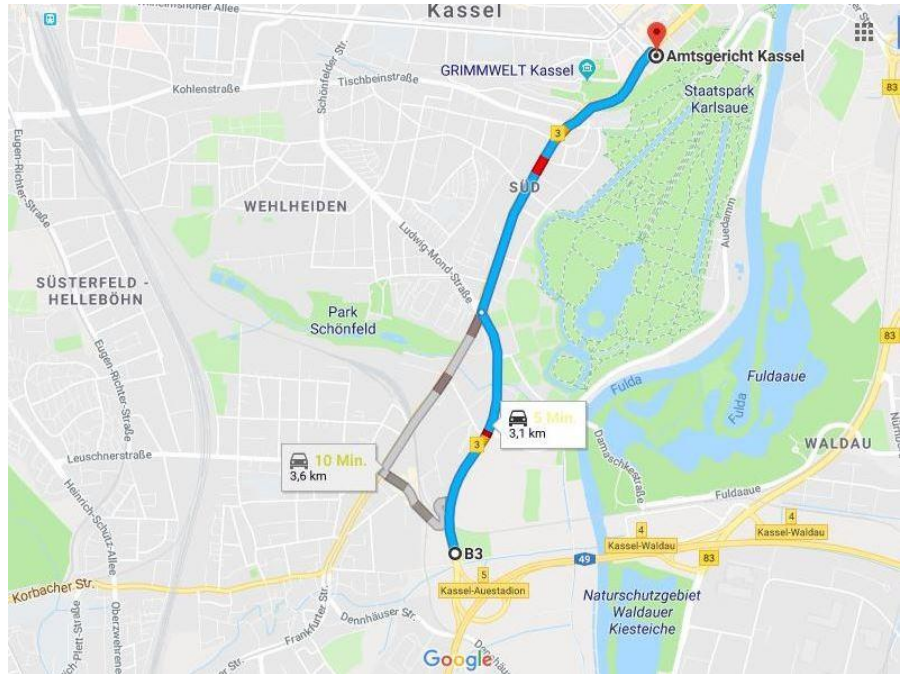
Mit dem PKW

Von der A7 kommend auf die A 49 fahren.

Abfahrt „Auestadion“ nehmen. An der Kreuzung Auestadion rechts einordnen. Richtung Innenstadt.

Auf der **Frankfurter Straße** fahren. Es geht bald etwas bergan (Weinberg), auf der Kuppe angekommen sieht man rechts schon das Amtsgericht liegen.

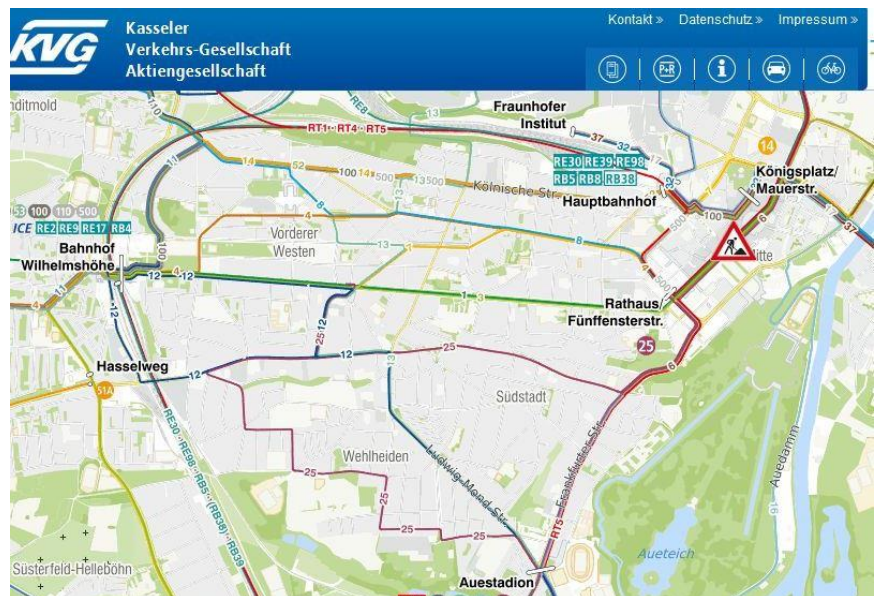
An der Kreuzung geradeaus weiter fahren. Am Amtsgericht vorbei. Links einordnen. Kurz darauf liegt die Einfahrt vom Parkhaus „Friedrichsplatz“ parallel zur linken Fahrbahn.



Mit der Bahn

Ankunft am Bahnhof „Wilhelmshöhe“.

Vor dem Bahnhof fahren entweder Taxen oder die Straßenbahnen **Linie 1 oder 3**. Nach ca. 15 Minuten ist man an der Haltestelle „Rathaus“ angekommen. Aussteigen und Rechts um das Rathaus herumgehen (Fünffensterstr.) bis zur Fußgängerunterführung. Diese zur Unterquerung der Straße benutzen – geradeaus kommt man direkt oberhalb des Amtsgerichtes heraus.



Amtsgericht: <https://ordentliche-gerichtsbarkeit.hessen.de/AG-Kassel>